

Vernetzung mit dem MSD anderer Förderschwerpunkte

Der MSD AUTISMUS ist Bestandteil
des MSD Schwaben.

Die Mitarbeiter des MSD fördern auf
der Basis diagnostischer Erkenntnisse,
sie beraten, koordinieren sonderpäda-
gogische Förderung und führen Fort-
bildungen durch (vgl. BayEUG Art.
21).

Diese Aufgaben beziehen sich auf
Schüler mit sonderpädagogischem
Förderbedarf in den folgenden Förder-
schwerpunkten:

- Lernen (Förderung in Koopera-
tionsklassen)
- Sprache
- Emotionale und soziale Entwick-
lung
- Geistige Entwicklung
- Körperliche und motorische
Entwicklung
- Hören
- Sehen
- Berufsschule

Kontaktadressen

Astrid-Lindgren-Schule **Förderschwerpunkt körperliche und** **motorische Entwicklung**

Schwalbenweg 63, 87439 Kempten
Tel. 0831/5911320
www.als-kempten.de

Don-Bosco-Schule **Sonderpädagogisches Förderzentrum**

Peter-Dörfner-Straße 14, 87616 Marktoberdorf
Tel. 08342/9634-0
www.donbo.de/msd/html

Elisabethschule Aichach **priv. Förderzentrum, Förderschwerpunkt** **geistige Entwicklung**

St.-Elisabeth-Straße 1, 86551 Aichach
Tel. 08251/8740-20
www.lebenshilfe-aicfdb.info

Frère-Roger-Schule Augsburg **priv. Förderzentrum, Förderschwerpunkt** **emotionale und soziale Entwicklung**

Prälat-Bigelmaier-Straße 22, 86154 Augsburg
Tel. 0821/41062-151
www.kinderzentrum-augsburg.de

Fritz Felsenstein-Schule **Privates Förderzentrum, Förderschwerpunkt** **körperliche und motorische Entwicklung**

Karwendelstraße 6-8
86343 Königsbrunn
Tel. 08231/6004-201
www.felsenstein.org/bereiche_schule.html

Lindenhofschule Senden **Privates Förderzentrum, Förderschwerpunkt** **geistige Entwicklung**

Holsteiner Straße 1, 89250 Senden
Tel. 07307/9757-0
www.lebenshilfe-ulm.de

Rupert-Egenberger-Schule **Sonderpädagogisches Förderzentrum**

Heerstraße 113, 89233 Neu-Ulm
Tel. 0731/20556411
www.sfz.schule.neu-ulm.de

Tom-Mutters-Schule **Privates Förderzentrum, Förderschwerpunkt** **geistige Entwicklung**

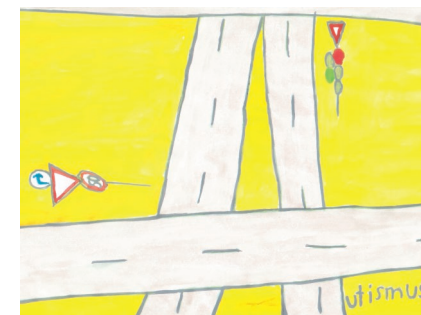
Schwalbenweg 61, 87439 Kempten
Tel. 0831/5911030
www.tom-mutters-schule-ke.de

Ansprechpartner
siehe Einlegeblatt

MSD AUTISMUS

Mobile Sonderpädagogische Dienste

Ein schulisches Angebot in Schwaben



MSD AUTISMUS

Wer sind wir?

Der MSD AUTISMUS ist ein präventiv-integratives schulisches Angebot für Kinder und Jugendliche mit Verhaltensweisen aus dem autistischen Spektrum.

Wir sind Sonderschullehrkräfte. Unsere kostenfreie Unterstützung erstreckt sich auf das schulische und familiäre Umfeld des Schülers.

Für wen sind wir da?

- Für **Kinder** und **Jugendliche**
- Für **Lehrkräfte**, die Beratung wünschen
- Für **Erziehungsberechtigte**, die Hilfe und Beratung suchen

Wann werden wir tätig?

- Bei telefonischer Kontaktaufnahme mit der für die jeweilige Region zuständigen Sonderschullehrkraft (siehe Einlegeblatt)
- Der MSD AUTISMUS kommt bei Bedarf zur Absprache der weiteren Vorgehensweise vor Ort

Die Form, Dauer und Häufigkeit der Tätigkeit orientiert sich an den individuellen Bedürfnissen des Schülers, den Gegebenheiten des Umfeldes und der verfügbaren Zeit des MSD.

Welche Ziele verfolgen wir?

- Aufzeigen von Potentialen
 - ⇒ in der individuellen Entwicklung
 - ⇒ bei der Integration in das schulische Umfeld
- Zusammenarbeit mit anderen Einrichtungen, Ärzten, Psychologen, Therapeuten, Ämtern
- Unterstützung von Erziehungsberechtigten und Lehrkräften **aller** Schularten bei der Förderung von Kindern und Jugendlichen mit Verhaltensweisen aus dem autistischen Spektrum

Was bieten wir an?

- Vermittlung von fachlich differenzierter Diagnostik
- Beratung von Lehrkräften in allen Schularten
- Beobachtungen im schulischen Umfeld
- Hilfestellung bei Entwicklung, Planung und Durchführung schulischer Maßnahmen und sonderpädagogischer Förderangebote
- Durchführung von Fortbildungsveranstaltungen
- Beratung von Erziehungsberechtigten
- Beratung von Schulbegleitern

Mobile Sonderpädagogische Dienste